

# Inhaltsverzeichnis

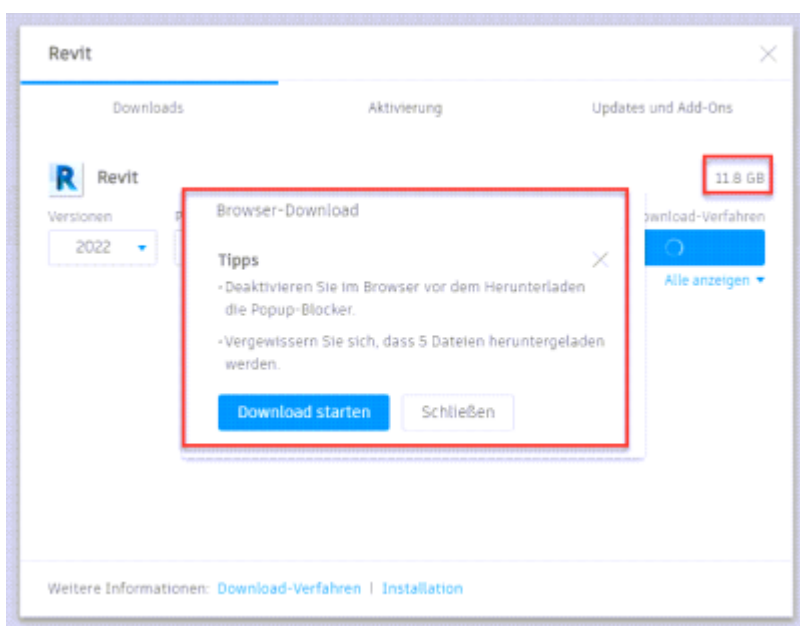
<b>000. Software</b> .....	3
<b>Systemanforderungen für Revit 2021</b> .....	3
<b>Installation</b> .....	4
<b>Konfiguration</b> .....	4
<b>Tour durch die Software 2021</b> .....	4
<b>Tour durch die Software 2022</b> .....	5



# 000. Software

Der Name der Software leitet sich von den Begriffen **REVise InsTantly** ab. Dies lässt sich übersetzen mit *Unverzöglich neu aufbauen*. Damit soll beschrieben werden das bei einer Änderung am Modell sofort alle davon abgeleiteten Ansichten, Schnitte usw. auf dem aktuellen Stand sind. Dies ist auch der Hauptunterschied zu herkömmlichen CAD Programmen in welchen alle Konstruktionen manuell nachgeführt werden müssen. Auf dieser Website werden die wesentlichen Unterschiede zwischen [Revit und AutoCAD](#) dargestellt.

Die Software Autodesk® Revit® kann zu Studienzwecken kostenfrei bei Autodesk bezogen werden. Hierzu ist ein Konto Benutzerkonto bei [Autodesk](#) erforderlich. Zur Registrierung ist die Hochschul E-Mail Adresse zu verwenden. Nach dem Login kann die Software heruntergeladen und installiert werden. Die Dateigröße beträgt etwa 11 GB. Die Installation kann auf bis zu zwei Geräten erfolgen.



Aus dem [Revit App-Store](#) können zusätzliche Module teilweise kostenpflichtig bezogen werden.

## Systemanforderungen für Revit 2021

Autodesk stellt verschiedene Anforderungen an das PC-System auf dem mit Autodesk Revit gearbeitet werden soll. Prinzipiell wird als Voraussetzung genannt

<b>Betriebssystem</b>	Windows 10 64 Bit
<b>CPU</b>	Multi-Core Prozessor (Intel oder AMD)
<b>Arbeitsspeicher</b>	>= 8 GB
<b>Bildschirm</b>	ab 1280 x 1024 (Truecolor)
<b>Festplatte</b>	min 30 GB freier Speicherplatz
<b>Zeigegerät</b>	3 Tasten Maus mit Scrollrad
<b>Internetverbindung erforderlich</b>	

Detaillierte Angaben findet man [hier](#).

# Installation

**Bitte überprüfen Sie ob ihr System die Anforderungen erfüllt!**

In diesem

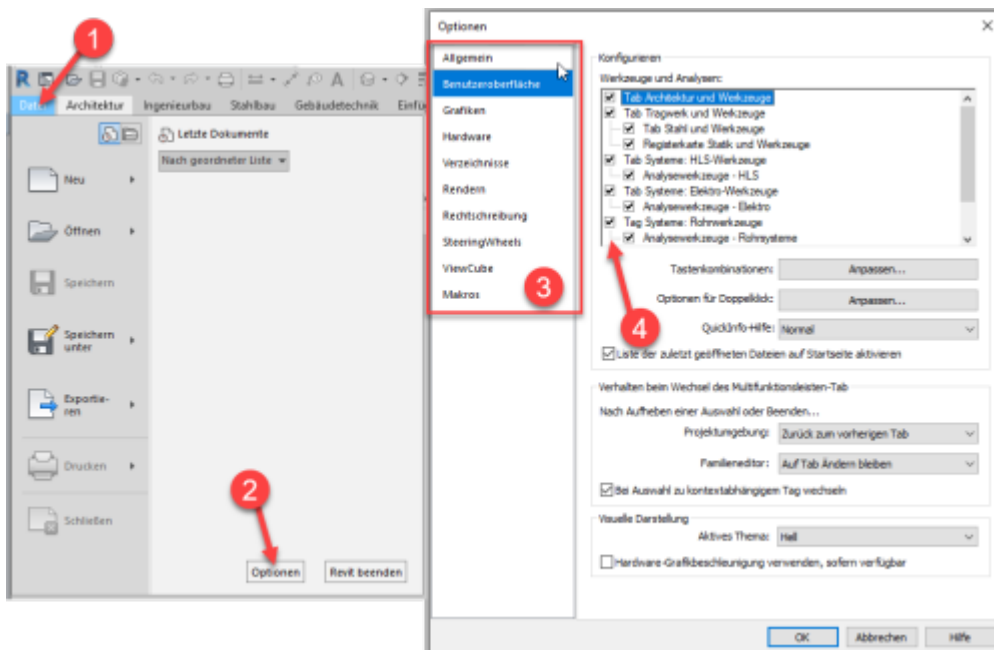
Video

wird die Installation unter Windows 10 64-bit gezeigt. Die Installationsdatei kann nach erfolgreichem Login auf der [Website von Autodesk \(ca. 15 GB\)](#) heruntergeladen werden. Die notwendigen Lizenzkeys werden beim Download angezeigt bzw. an die im Benutzerprofil hinterlegte E-Mail Adresse geschickt. Um die Lizenz zu verwenden ist eine Anmeldung mit einem Autodesk-Account notwendig.

Installation von Autodesk Revit 2020

# Konfiguration

Zunächst muss in Revit nicht separat konfiguriert werden. Verschiedene Aspekte und das Erscheinungsbild der Software können über das Register Start der MFL angepasst werden. Wichtig ist insbesondere bei einem kleinen Bildschirm die nicht benötigten Registerkarten in der MFL auszublenden. Dies kann im Dialogfeld Optionen auf der Registerkarte Benutzeroberfläche geschehen. Hier können durch entfernen der entsprechenden Haken nicht benötigte Register ausgeblendet werden.



Eine detaillierte Beschreibung des Dialogfeld Optionen findet man [hier](#).

# Tour durch die Software 2021

Nach erfolgreicher Installation ist es für einen ersten Überblick zu empfehlen sich die folgenden Video anzuschauen.

{Für andere Versionen kann in der URL einfach die Jahreszahl angepasst werden z.B.  
<https://help.autodesk.com/view/RVT/2020/...> -> <https://help.autodesk.com/view/RVT/2021/...>}

- [Tour durch die Benutzeroberfläche \(2:10\)](#)
- [Anpassen der Multifunktionsleistenoberfläche \(3:02\)](#)
- [Tastaturkurzbefehle](#)
  - [Revit Shortcuts](#)
- [Modellierung - Grundlegende Fertigkeiten \(2:03\)](#)
- [Navigieren - Grundlegende Fertigkeiten \(1:39\)](#)
- [Ebenen - Grundlegende Fertigkeiten \(2:17\)](#)
- [Auswahl - Grundlegende Fertigkeiten \(2:22\)](#)
- [Skizzieren - Grundlegende Fertigkeiten \(1:24\)](#)
- [Organisieren und Verwalten von Ansichten \(1:57\)](#)

## Tour durch die Software 2022

Nach erfolgreicher Installation ist es für einen ersten Überblick zu empfehlen sich die folgenden Video anzuschauen.

{Für andere Versionen kann in der URL einfach die Jahreszahl angepasst werden z.B.  
<https://help.autodesk.com/view/RVT/2020/...> -> <https://help.autodesk.com/view/RVT/2021/...>}

- [Tour durch die Benutzeroberfläche \(2:10\)](#)
- [Anpassen der Multifunktionsleistenoberfläche \(3:02\)](#)
- [Tastaturkurzbefehle](#)
  - [Revit Shortcuts](#)
- [Modellierung - Grundlegende Fertigkeiten \(2:03\)](#)
- [Navigieren - Grundlegende Fertigkeiten \(1:39\)](#)
- [Ebenen - Grundlegende Fertigkeiten \(2:17\)](#)
- [Auswahl - Grundlegende Fertigkeiten \(2:22\)](#)
- [Skizzieren - Grundlegende Fertigkeiten \(1:24\)](#)
- [Organisieren und Verwalten von Ansichten \(1:57\)](#)

From:

<https://dokuwiki.fbbu.h-da.de/> - **Fachbereich Bauingenieurwesen**

Permanent link:

<https://dokuwiki.fbbu.h-da.de/doku.php?id=rvt:software>

Last update: **2023/03/06 09:06**

