

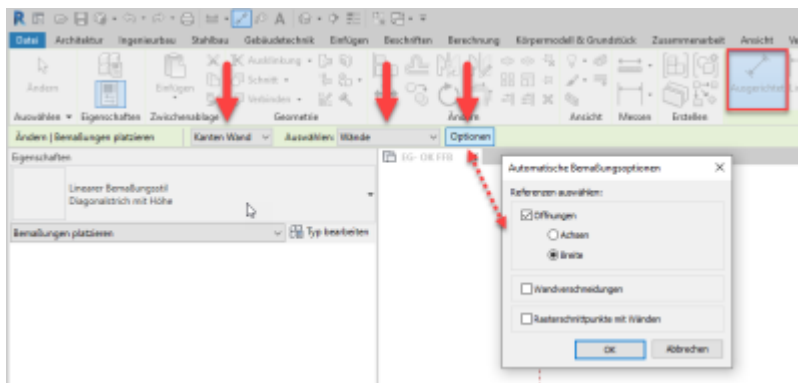
Inhaltsverzeichnis

150. Bemassung	3
<i>Ausgerichtete Bemassung (DI)</i>	3

150. Bemassung

{Für andere Versionen kann in der URL einfach die Jahreszahl angepasst werden z.B.
<https://help.autodesk.com/view/RVT/2020/...> -> <https://help.autodesk.com/view/RVT/2021/...>}

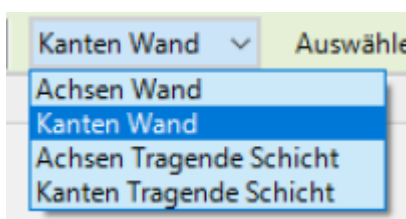
Ausgerichtete Bemassung (DI)



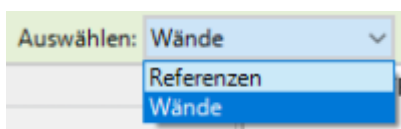
Ausgerichtete Bemassungen können zwischen zwei oder parallelen *Referenzen* oder *Wänden* erstellt werden. In der Optionsleiste stehen verschiedene Referenzelemente zur Verfügung

- Achsen Wand
- Kanten Wand
- Achsen Tragende Schicht
- Kanten Tragende Schicht

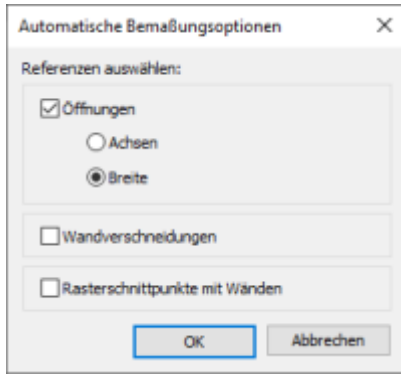
Damit kann gesteuert werden welche *Referenz* zuerst gefangen wird wenn ein Objekt angesteuert wird. Mit der Tabulatortaste kann zwischen den unterschiedlichen Referenzpunkten umgeschaltet werden.



In der Optionsleiste kann für die Auswahl von Referenzen auf Wände umgeschaltet werden.



Bei Auswahl: Wände wird die Optionsschaltfläche aktiv. Dort stehen verschiedene Optionen zur Verfügung.



- Öffnungen
Bemaßen einer Wand mit den zugehörigen Öffnungen
 - Achsen
Der Mittelpunkt der Öffnung wird als Referenz für die Maßkette verwendet
 - Breite
Die Breite der Öffnung wird in der Maßkette ausgegeben
- Wandverschneidungen
Die Wand und die sie schneidenden Wände werden in die Maßkette aufgenommen
- Rasterschnittpunkte mit Wänden
Die Wand sowie Schnittpunkte der Wandachse mit Rasterlinien werden bemaßt

From:
<https://dokuwiki.fbbu.h-da.de/> - **Fachbereich Bauingenieurwesen**

Permanent link:
<https://dokuwiki.fbbu.h-da.de/doku.php?id=rvt:bemassung>

Last update: **2021/09/30 10:40**

